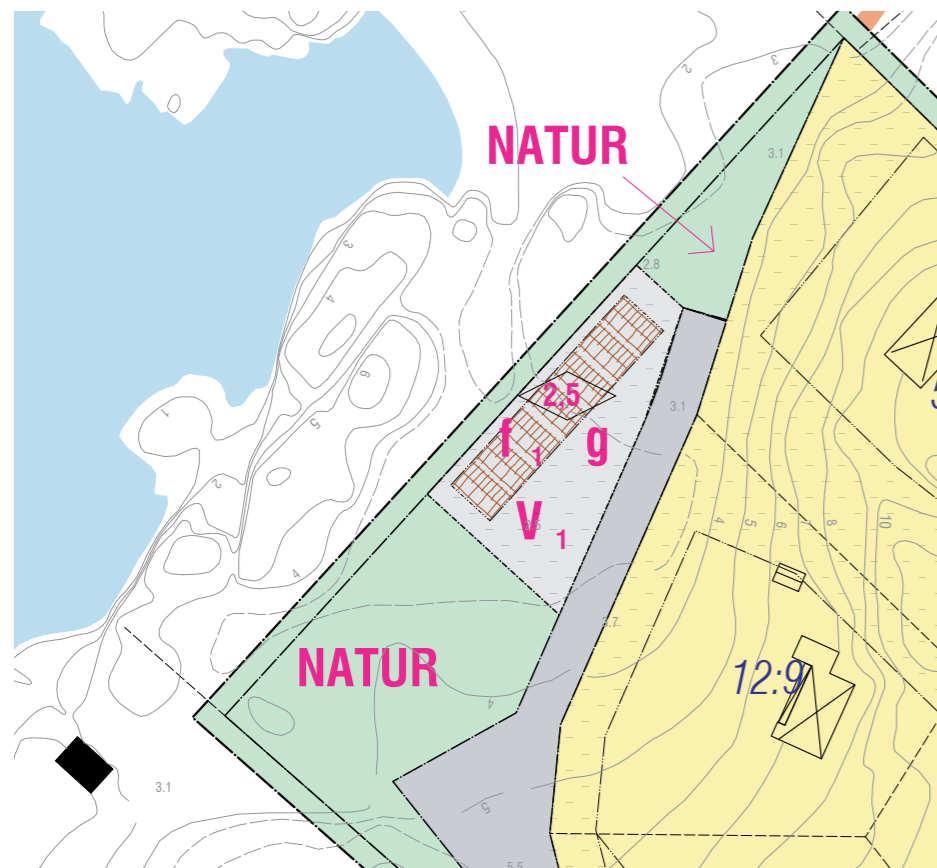




SJÖBODAR  
NÖDDEHÄLLAN, RESÖ

2010-05-24  
architecture is made

A  
I  
M



#### DETALJPLAN

- \_ Användning: Förrådsbodar för boende i området
- \_ Mark ska vara tillgänglig för gemensamhetsanläggning
- \_ Byggnadshöjd 2,5m (vid takfot)
- \_ Tak ska utformas som sadeltak med lutning från 14 till 30 grader
- \_ Fasader ska utföras av trä
- \_ Prickad mark får ej bebyggas

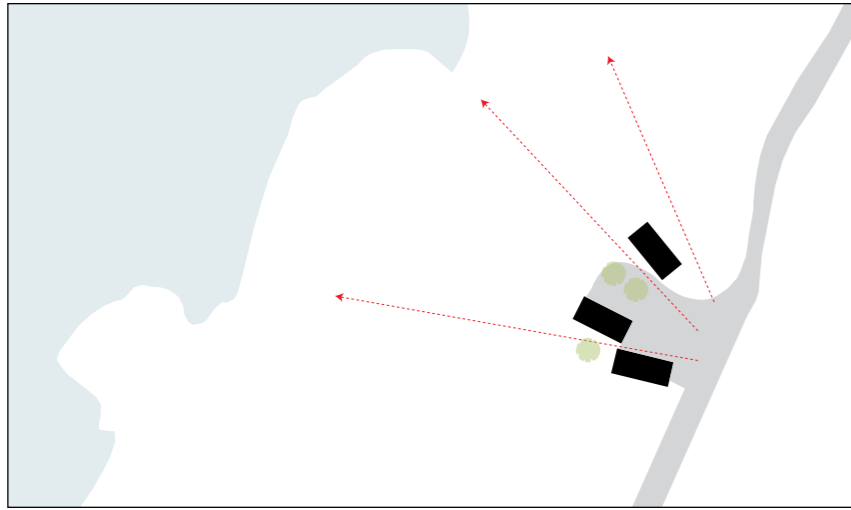
#### PLATSEN

- \_ Gles tallskog med karaktäristiska furor
- \_ Naturmark fortfarande ej helt återställd efter va-projektet
- \_ Spontan båtuppläggnig
- \_ Gränisar mot Natura 2000-område

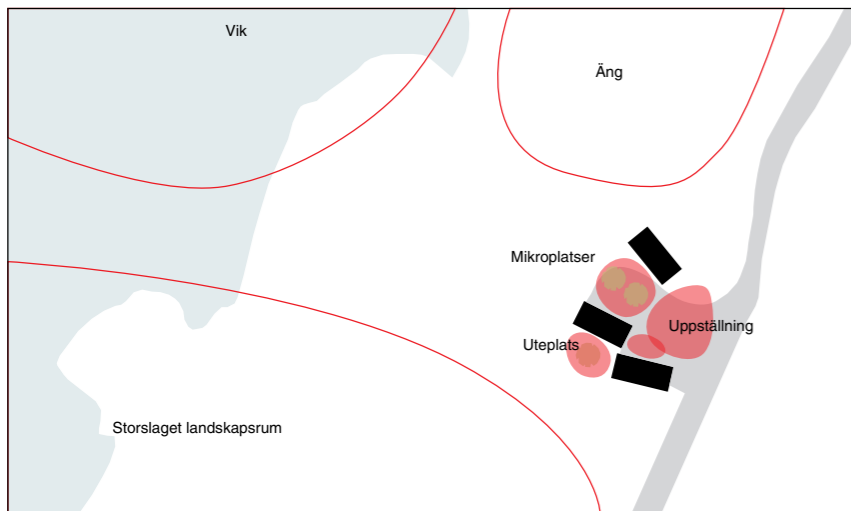
#### PROGRAMKRAV

- \_ Romleborgs samfällighetsförening bygger, äger och förvaltar anläggningen
- \_ Skall bestå av gemensamma bodar för förvaring
- \_ Skall ej nyttjas för annat ändamål än förvaring
- \_ Enkelt byggnadssätt, oisolerad konstruktion
- \_ Integrera elskåp till avloppspumpstation

#### FÖRUTSÄTTNINGAR



Siktlinjer från väg



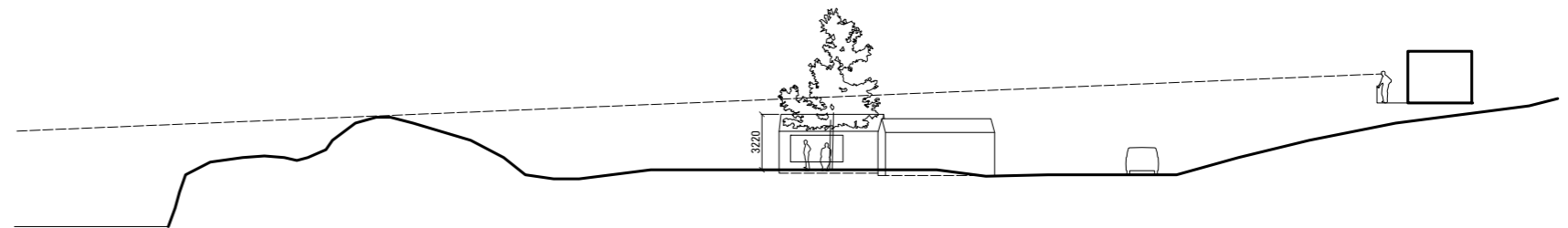
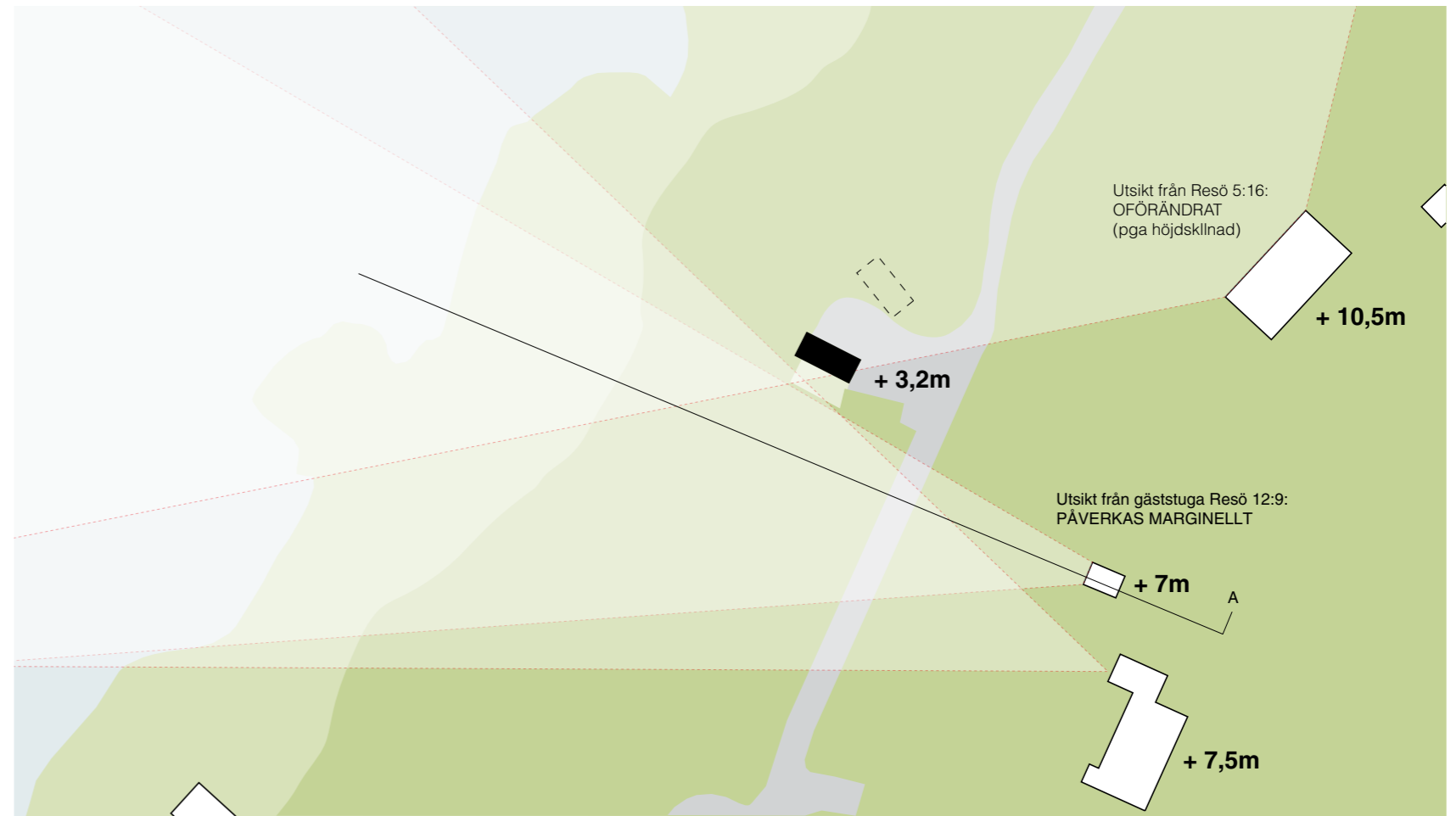
Vindskyddade rum

Bebyggelsen placeras med stor hänsyn till befintliga karaktärs-  
skapande träd vilket ger ett platsanpassat intryck som är en viktig  
del i projektets gestaltning.

Genom att bodarna placeras tvärs mot vägen bibehålls siktlinjer  
mot vattnet. Förskjutningen bodarna sinsemellan ger tillsammans  
med träden små, vindskyddade platser inemellan i kontrast till  
det stora landskapet bredvid. Sekvensen av rum i promenaden  
förbi anläggningen tillförs mer rumslig variation.

Vidare skapas också en mindre uppställningsplats framför bo-  
darna som döljs från längre håll.

KONCEPT o SIKTLINJER



Siktlinjer från närliggande fastigheter, (sektion A-A)

Då närmast liggande bostadshus befinner sig på en betydligt  
högre nivå (planen redovisar ungefärliga plushöjder vid mark)  
kommer inte den föreslagna placeringen av bodarna påverka  
siktlinjer mot havet.



SITUATIONSPLAN 1:400



FOTOMONTAGE FRÅN VÄG



FOTOMONTAGE VID SITTPLOTS



Exempel på fasad och taktäckning av träpanel som tillåts bli naturligt grå. Dörrar etc behandlas med tjära.

Exempel på detaljering av träfasad

Ytan framför bodar grusas  
Vid sittplats läggs trädäck som ansluter mot bef  
marknivå